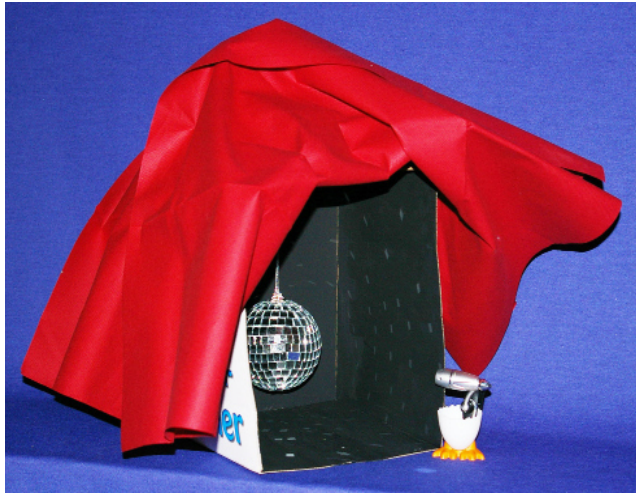
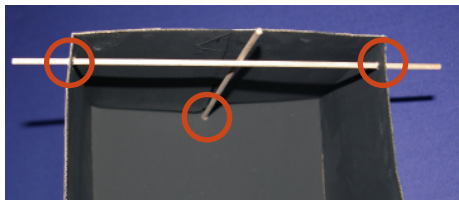


## Baue dir dein Lichtspielhaus



Suche dir eine Pappschachtel etwa in der Größe eines Kartons für Kopierpapier.

Hast du schwarze Farbe, male sie damit innen an.



Mache auf beiden Seiten und hinten in der Mitte ein **Loch** wie im Bild, und stecke zwei Holzstäbe hindurch. An diesen Stäben kannst du dann Sachen aufhängen.

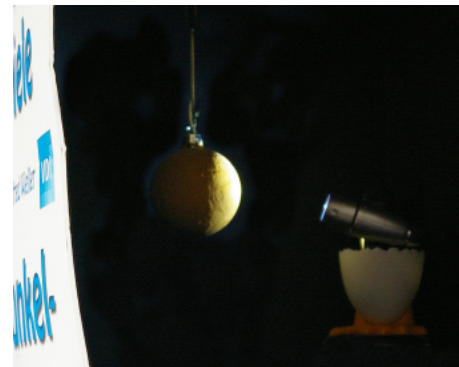


Ein Papier dient auf der Rückseite als Leinwand.



Die Lampe als Scheinwerfer sollte nur eine Leuchtdiode haben, damit sie ein schmales Lichtbündel aussendet.

Als Stativ dient mir ein Eierbecher.



Male eine große Weihnachtsbaumkugel oder einen Ball als Erde und eine kleine Kugel als Mond an.

Damit kannst du die Mondphasen (linkes Bild) zeigen und auch eine Sonnenfinsternis (rechtes Bild). Was kannst du noch alles mit Erde und Mond darstellen?

